

02 / ПРЕЖДЕВРЕМЕННЫЕ НЕИСПРАВНОСТИ В ПОДШИПНИКАХ

УСТАНОВКА
УПЛОТНИТЕЛЬНОГО КОЛЬЦА
НЕСООТВЕТСТВУЮЩИМ
ИНСТРУМЕНТОМ
(БЕЗ ПРИСПОСОБЛЕНИЙ
FERSA)

⊘ ПРИЧИНЫ

- Мы устанавливаем уплотнительные кольца с помощью молотка и выколотки, повреждая их и подвергая риску непроницаемость подшипника. (F1)

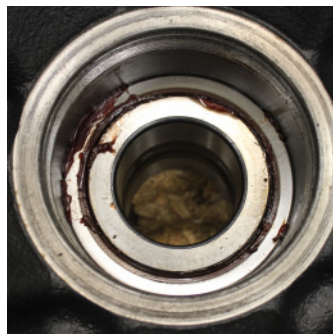
⚠ ПОСЛЕДСТВИЯ

- Преждевременная потеря смазки из-за несоосности (F2).
- Мы устанавливаем несоосные уплотнительные кольца, с силой вдавливая их в сепаратор, ломая и повреждая уплотнительное кольцо (F3).
- Если предыдущая проблема не решена, будет происходить заклинивание подшипника, во время которого он теряет всю смазку (F4).

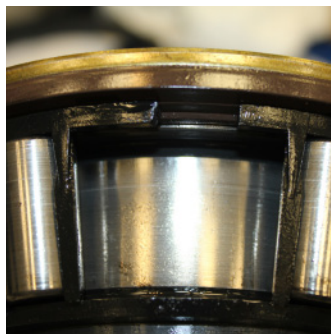
(F1)



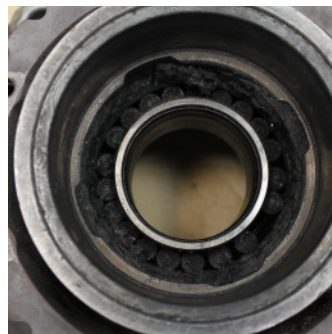
(F2)



(F3)



(F4)



РЕКОМЕНДАЦИЯ

Устройства для сборки и разборки Fersa специально разработаны для того, чтобы не повредить уплотнительное кольцо во время сборки и адаптируются как для установки подшипника внутри, так и снаружи.

Читайте инструкции для правильного использования.