

## 07 / FALHAS PREMATURAS NOS ROLAMENTOS

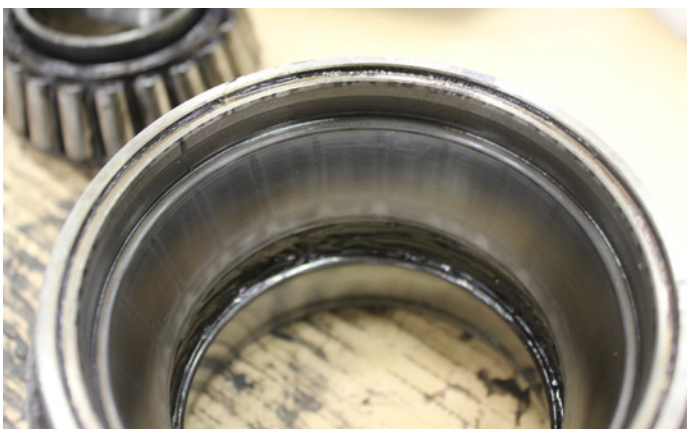
MONTAGEM DO  
ROLAMENTO COM POUCO  
TORQUE DE APERTO  
(COM FOLGA AXIAL,  
FROUXIDÃO)

### ⊘ CAUSAS

- Apertar pouco o rolamento e não atingir o torque determinado pelo fabricante.

### ⚠ CONSEQUÊNCIAS

- Ruído e vibração do rolamento.
- Ao se moverem livremente, os rolos atingem a pista e o cone.
- À medida que o rolamento se move pelo alojamento, as vedações saem do lugar e perde-se graxa.
- Sem lubrificação, o rolamento aquece excessivamente, o que acabará por levar à gripagem e à falha total do rolamento.



## RECOMENDAÇÃO

Respeite sempre as especificações do fabricante e use a ferramenta certa para ajustar ao torque de aperto adequado. Recomendamos usar sempre um torquímetro.

A escolha de uma ferramenta inadequada pode danificar o rolamento e comprometer a segurança do veículo.

Após cada montagem, você deve verificar se não há folga nas rodas.