

06 / FALHAS PREMATURAS NOS ROLAMENTOS

MONTAGEM DE UM ROLAMENTO COM TORQUE DE APERTO EXCESSIVO (SEM FOLGA AXIAL)

⊘ CAUSAS

- Apertar o rolamento em excesso, sem respeitar as instruções do fabricante. Está frequentemente ligado ao uso de ferramentas inadequadas, como a pistola pneumática.

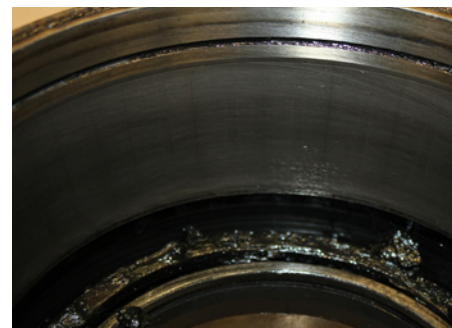
⚠ CONSEQUÊNCIAS

- O rolamento superaquece, fazendo com que a graxa se liquefaça e escape pelas vedações (F1), perdendo a lubrificação, o que pode levar à gripagem e à falha total do rolamento.
- Coloração das pistas de rolamento como consequência da alta temperatura. (F2)

(F1)



(F2)



RECOMENDAÇÃO

Respeite sempre as especificações do fabricante. Recomendamos sempre o uso de um torquímetro, pois permite o controle do torque de aperto.

A escolha de uma ferramenta inadequada pode danificar o rolamento e comprometer a segurança do veículo.

