

07 / DÉFAILLANCES PRÉMATURÉES DANS LES ROULEMENTS

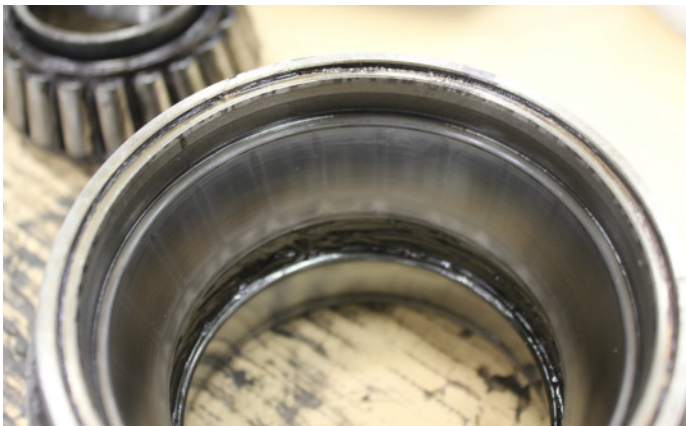
ROULEMENT INSTALLÉ AVEC UN COUPLE DE SERRAGE MAUVAIS (JEU AXIAL, DÉGAGEMENT SUPÉRIEUR)

⊘ CAUSES

- Le roulement était mal serré et en deçà du couple spécifié par le fabricant.

⚠ CONQUÉQUENCES

- Bruit et vibration du roulement.
- En rotation libre, les rouleaux tapent la piste et le cône
- Quand le roulement se déplace à travers son boîtier, les joints bougent et la graisse est perdue.
- Sans lubrification, le roulement surchauffe, ce qui conduira éventuellement à un grippage du roulement et à une panne totale.



RECOMMANDATION

Toujours se conformer aux spécifications du fabricant et utiliser le bon outil pour ajuster le couple approprié. Nous recommandons toujours d'utiliser une clé dynamométrique.

L'utilisation d'un outil inadéquat peut endommager le roulement et compromettre la sécurité du véhicule.

Après chaque installation, vérifiez le jeu des roues.