

**FERSA**  
HEAVY - DUTY



# Soluciones de rueda

PARA LAS CONDICIONES MÁS EXTREMAS

# Soluciones de alta gama

## Con la confianza de los principales OEM del mundo

Como fabricante líder de rodamientos, llevamos años trabajando estrechamente con los OEM, cumpliendo con los más altos estándares de calidad. Esto nos permite ofrecer productos de calidad OEM para todas tus necesidades.



### Soluciones adaptadas a tus necesidades

Somos un proveedor de bujes de rueda para los principales fabricantes de camiones del mundo, gracias a los más altos estándares de calidad que aplicamos a nuestros productos.



### Kits de reparación de rueda

Nuestros Kits de Reparación de Rueda (Serie FWRK) permiten reemplazar rápidamente todos los componentes y rodamientos necesarios para tu aplicación con un práctico paquete único.

El kit incluye todos los componentes para un reemplazo completo, como retenes, separadores y tuercas.

## KITS DE REPARACIÓN CONVENCIONALES



### SET DE RODAMIENTOS + RETÉN

REFERENCIA KIT FERSA	POSICIÓN	TIPO DE EJE	RETÉN FERSA	SET DE RODAMIENTOS EXTERNOS FERSA	SET DE RODAMIENTOS INTERNOS FERSA
<b>FWRK FF 001</b>	Dirección	<b>Eje FF</b> 12,000lbs	KRRE-321	<b>3782/3720</b> SET 406	<b>HM 212049/HM 212011</b> SET 413
<b>FWRK FL 001</b>	Dirección	<b>Eje FL</b> 16,000- 20,000lbs	KRRE-322	<b>55SA/555S</b> SET 424	<b>6461A/646120</b> SET 423
<b>FWRK R 001</b>	Motriz	<b>Eje R</b>	KRRE-323	<b>580/572</b> SET 401	<b>594 A/592 A</b> SET 403
<b>FWRK TN 001</b>	Trailer	<b>Eje TN</b>	KRRE-324	<b>HM 212049/HM 212011</b> SET 413	<b>HM 218248/HM 218210</b> SET 414
<b>FWRK TP 001</b>	Trailer	<b>Eje TP</b>	KRRE-325	<b>HM 518445/HM 518410</b> SET 415	<b>HM 518445/HM 518410</b> SET 415

### SET DE RODAMIENTOS + RETÉN NATIONAL

REFERENCIA KIT FERSA	POSICIÓN	TIPO DE EJE	RETÉN	SET DE RODAMIENTOS EXTERNOS FERSA	SET DE RODAMIENTOS INTERNOS FERSA
<b>FWRK FF 001</b>	Dirección	<b>Eje FF</b> 12,000lbs	<b>KRRE-321 NAT</b> 370001A	<b>3782/3720</b> SET 406	<b>HM 212049/HM 212011</b> SET 413
<b>FWRK FL 001</b>	Dirección	<b>Eje FL</b> 16,000- 20,000lbs	<b>KRRE-322 NAT</b> 370048A	<b>55SA/555S</b> SET 424	<b>6461A/646120</b> SET 423
<b>FWRK R 001</b>	Motriz	<b>Eje R</b>	<b>KRRE-323 NAT</b> 370003A	<b>580/572</b> SET 401	<b>594 A/592 A</b> SET 403
<b>FWRK TN 001</b>	Trailer	<b>Eje TN</b>	<b>KRRE-324 NAT</b> 370025A	<b>HM 212049/HM 212011</b> SET 413	<b>HM 218248/HM 218210</b> SET 414
<b>FWRK TP 001</b>	Trailer	<b>Eje TP</b>	<b>KRRE-325 NAT</b> 370065A	<b>HM 518445/HM 518410</b> SET 415	<b>HM 518445/HM 518410</b> SET 415

### SET DE RODAMIENTOS + RETÉN SKF

REFERENCIA KIT FERSA	POSICIÓN	TIPO DE EJE	RETÉN	SET DE RODAMIENTOS EXTERNOS FERSA	SET DE RODAMIENTOS INTERNOS FERSA
<b>FWRK FF 001</b>	Dirección	<b>Eje FF</b> 12,000lbs	<b>KRRE-321 SKF</b> 35066	<b>3782/3720</b> SET 406	<b>HM 212049/HM 212011</b> SET 413
<b>FWRK FL 001</b>	Dirección	<b>Eje FL</b> 16,000- 20,000lbs	<b>KRRE-322 SKF</b> 43764	<b>55SA/555S</b> SET 424	<b>6461A/646120</b> SET 423
<b>FWRK R 001</b>	Motor	<b>Eje R</b>	<b>KRRE-323 SKF</b> 47697	<b>580/572</b> SET 401	<b>594 A/592 A</b> SET 403
<b>FWRK TN 001</b>	Trailer	<b>Eje TN</b>	<b>KRRE-324 SKF</b> 46305	<b>HM 212049/HM 212011</b> SET 413	<b>HM 218248/HM 218210</b> SET 414
<b>FWRK TP 001</b>	Trailer	<b>Eje TP</b>	<b>KRRE-325 SKF</b> 42613	<b>HM 518445/HM 518410</b> SET 415	<b>HM 518445/HM 518410</b> SET 415

# Gama para camión americano

## KITS DE BUJES DE RUEDA

### SET DE RODAMIENTO DE AJUSTE + RETÉN + ESPACIADOR



REFERENCIA KIT FERSA	POSICIÓN	TIPO DE EJE	RETÉN FERSA	SET DE RODAMIENTOS EXTERNOS FERSA	SET DE RODAMIENTOS INTERNOS FERSA	ESPACIADOR FERSA
<b>FWRK FF 002</b>	Dirección	<b>Eje FF</b> 12,000lbs	KRRE-321	<b>F 15528</b> SET 428	<b>F 15529</b> SET 427	CAE FF
<b>FWRK FL 002</b>	Dirección	<b>Eje FL</b> 16,000-20,000lbs	KRRE-322	<b>F 15530</b> SET 446	<b>F 15531</b> SET 445	CAE FL
<b>FWRK R 002</b>	Motor	<b>Eje R</b>	KRRE-323	<b>F 15532</b> SET 430	<b>F 15533</b> SET 429	CAE R
<b>FWRK TN 002</b>	Trailer	<b>Eje TN</b>	KRRE-324	<b>F 15529</b> SET 427	<b>F 15534</b> SET 431	CAE TN
<b>FWRK TP 002</b>	Trailer	<b>Eje TP</b>	KRRE-325	<b>F 15535</b> SET 432	<b>F 15535</b> SET 432	CAE TP

### SET DE RODAMIENTO DE AJUSTE + RETÉN NATIONAL + ESPACIADOR

REFERENCIA KIT FERSA	POSICIÓN	TIPO DE EJE	RETÉN	SET DE RODAMIENTOS EXTERNOS FERSA	SET DE RODAMIENTOS INTERNOS FERSA	ESPACIADOR FERSA
<b>FWRK FF 002</b>	Dirección	<b>Eje FF</b> 12,000lbs	<b>KRRE-321 NAT</b> 370001A	<b>F 15528</b> SET 428	<b>F 15529</b> SET 427	CAE FF
<b>FWRK FL 002</b>	Dirección	<b>Eje FL</b> 16,000-20,000lbs	<b>KRRE-322 NAT</b> 370048A	<b>F 15530</b> SET 446	<b>F 15531</b> SET 445	CAE FL
<b>FWRK R 002</b>	Motor	<b>Eje R</b>	<b>KRRE-323 NAT</b> 370003A	<b>F 15532</b> SET 430	<b>F 15533</b> SET 429	CAE R
<b>FWRK TN 002</b>	Trailer	<b>Eje TN</b>	<b>KRRE-324 NAT</b> 370025A	<b>F 15529</b> SET 427	<b>F 15534</b> SET 431	CAE TN
<b>FWRK TP 002</b>	Trailer	<b>Eje TP</b>	<b>KRRE-325 NAT</b> 370065A	<b>F 15535</b> SET 432	<b>F 15535</b> SET 432	CAE TP

### SET DE RODAMIENTO DE AJUSTE + RETÉN SKF + ESPACIADOR

REFERENCIA KIT FERSA	POSICIÓN	TIPO DE EJE	RETÉN	SET DE RODAMIENTOS EXTERNOS FERSA	SET DE RODAMIENTOS INTERNOS FERSA	ESPACIADOR FERSA
<b>FWRK FF 002</b>	Dirección	<b>Eje FF</b> 12,000lbs	<b>KRRE-321 SKF</b> 35066	<b>F 15528</b> SET 428	<b>F 15529</b> SET 427	CAE FF
<b>FWRK FL 002</b>	Dirección	<b>Eje FL</b> 16,000-20,000lbs	<b>KRRE-322 SKF</b> 43764	<b>F 15530</b> SET 446	<b>F 15531</b> SET 445	CAE FL
<b>FWRK R 002</b>	Motor	<b>Eje R</b>	<b>KRRE-323 SKF</b> 47697	<b>F 15532</b> SET 430	<b>F 15533</b> SET 429	CAE R
<b>FWRK TN 002</b>	Trailer	<b>Eje TN</b>	<b>KRRE-324 SKF</b> 46305	<b>F 15529</b> SET 427	<b>F 15534</b> SET 431	CAE TN
<b>FWRK TP 002</b>	Trailer	<b>Eje TP</b>	<b>KRRE-325 SKF</b> 42613	<b>F 15535</b> SET 432	<b>F 15535</b> SET 432	CAE TP

## KITS COMPLETOS DE BUJE DE RUEDA



### SET DE RODAMIENTO DE AJUSTE + RETÉN + ESPACIADOR + TUERCA

REFERENCIA KIT FERSA	POSICIÓN	TIPO DE EJE	RETÉN	SET DE RODAMIENTOS EXTERNOS FERSA	SET DE RODAMIENTOS INTERNOS FERSA	ESPACIADOR FERSA	TUERCA DEL EJE
<b>FWRK FF 003</b>	Dirección	<b>Eje FF</b> 12,000lbs	<b>KRRE-321</b>	<b>F 15528</b> SET 428	<b>F 15529</b> SET 427	CAE FF	KRTU-146
<b>FWRK FL 003</b>	Dirección	<b>Eje FL</b> 16,000- 20,000lbs	<b>KRRE-322</b>	<b>F 15530</b> SET 446	<b>F 15531</b> SET 445	CAE FL	KRTU-147
<b>FWRK R 003</b>	Motor	<b>Eje R</b>	<b>KRRE-323</b>	<b>F 15532</b> SET 430	<b>F 15533</b> SET 429	CAE R	KRTU-148
<b>FWRK TN 003</b>	Trailer	<b>Eje TN</b>	<b>KRRE-324</b>	<b>F 15529</b> SET 427	<b>F 15534</b> SET 431	CAE TN	KRTU-149
<b>FWRK TP 003</b>	Trailer	<b>Eje TP</b>	<b>KRRE-325</b>	<b>F 15535</b> SET 432	<b>F 15535</b> SET 432	CAE TP	KRTU-150

### SET DE RODAMIENTO DE AJUSTE + RETÉN NATIONAL + ESPACIADOR + TUERCA

REFERENCIA KIT FERSA	POSICIÓN	TIPO DE EJE	RETÉN	SET DE RODAMIENTOS EXTERNOS FERSA	SET DE RODAMIENTOS INTERNOS FERSA	ESPACIADOR FERSA	TUERCA DEL EJE
<b>FWRK FF 003</b>	Dirección	<b>Eje FF</b> 12,000lbs	<b>KRRE-321 NAT</b> 370001A	<b>F 15528</b> SET 428	<b>F 15529</b> SET 427	CAE FF	KRTU-146
<b>FWRK FL 003</b>	Dirección	<b>Eje FL</b> 16,000- 20,000lbs	<b>KRRE-322 NAT</b> 370048A	<b>F 15530</b> SET 446	<b>F 15531</b> SET 445	CAE FL	KRTU-147
<b>FWRK R 003</b>	Motor	<b>Eje R</b>	<b>KRRE-323 NAT</b> 370003A	<b>F 15532</b> SET 430	<b>F 15533</b> SET 429	CAE R	KRTU-148
<b>FWRK TN 003</b>	Trailer	<b>Eje TN</b>	<b>KRRE-324 NAT</b> 370025A	<b>F 15529</b> SET 427	<b>F 15534</b> SET 431	CAE TN	KRTU-149
<b>FWRK TP 003</b>	Trailer	<b>Eje TP</b>	<b>KRRE-325 NAT</b> 370065A	<b>F 15535</b> SET 432	<b>F 15535</b> SET 432	CAE TP	KRTU-150

### SET DE RODAMIENTO DE AJUSTE + RETÉN SKF + ESPACIADOR + TUERCA

REFERENCIA KIT FERSA	POSICIÓN	TIPO DE EJE	RETÉN	SET DE RODAMIENTOS EXTERNOS FERSA	SET DE RODAMIENTOS INTERNOS FERSA	ESPACIADOR FERSA	TUERCA DEL EJE
<b>FWRK FF 003</b>	Dirección	<b>Eje FF</b> 12,000lbs	<b>KRRE-321 SKF</b> 35066	<b>F 15528</b> SET 428	<b>F 15529</b> SET 427	CAE FF	KRTU-146
<b>FWRK FL 003</b>	Dirección	<b>Eje FL</b> 16,000- 20,000lbs	<b>KRRE-322 SKF</b> 43764	<b>F 15530</b> SET 446	<b>F 15531</b> SET 445	CAE FL	KRTU-147
<b>FWRK R 003</b>	Motor	<b>Eje R</b>	<b>KRRE-323 SKF</b> 47697	<b>F 15532</b> SET 430	<b>F 15533</b> SET 429	CAE R	KRTU-148
<b>FWRK TN 003</b>	Trailer	<b>Eje TN</b>	<b>KRRE-324 SKF</b> 46305	<b>F 15529</b> SET 427	<b>F 15534</b> SET 431	CAE TN	KRTU-149
<b>FWRK TP 003</b>	Trailer	<b>Eje TP</b>	<b>KRRE-325 SKF</b> 42613	<b>F 15535</b> SET 432	<b>F 15535</b> SET 432	CAE TP	KRTU-150

# Gama para camión americano

## KITS BÁSICOS DE RUEDA



### RETÉN + ESPACIADOR

REFERENCIA KIT FERSA	POSICIÓN	RETÉN FERSA	ESPACIADOR FERSA
<b>FWRK FF 004</b>	Dirección	KRRE-321	CAE FF
<b>FWRK FL 004</b>	Dirección	KRRE-322	CAE FL
<b>FWRK R 004</b>	Motor	KRRE-323	CAE R
<b>FWRK TN 004</b>	Trailer	KRRE-324	CAE TN
<b>FWRK TP 004</b>	Trailer	KRRE-325	CAE TP

### RETÉN NATIONAL + ESPACIADOR

REFERENCIA KIT FERSA	POSICIÓN	RETÉN	ESPACIADOR FERSA
<b>FWRK FF 004</b>	Dirección	KRRE-321 NAT - 370001A	CAE FF
<b>FWRK FL 004</b>	Dirección	KRRE-322 NAT - 370048A	CAE FL
<b>FWRK R 004</b>	Motor	KRRE-323 NAT - 370003A	CAE R
<b>FWRK TN 004</b>	Trailer	KRRE-324 NAT - 370025A	CAE TN
<b>FWRK TP 004</b>	Trailer	KRRE-325 NAT - 370065A	CAE TP

### RETÉN SKF + ESPACIADOR

REFERENCIA KIT FERSA	POSICIÓN	RETÉN	ESPACIADOR FERSA
<b>FWRK FF 004</b>	Dirección	KRRE-321 SKF - 35066	CAE FF
<b>FWRK FL 004</b>	Dirección	KRRE-322 SKF - 43764	CAE FL
<b>FWRK R 004</b>	Motor	KRRE-323 SKF - 47697	CAE R
<b>FWRK TN 004</b>	Trailer	KRRE-324 SKF - 46305	CAE TN
<b>FWRK TP 004</b>	Trailer	KRRE-325 SKF - 42613	CAE TP

### RODAMIENTO DE AJUSTE + ESPACIADOR

REFERENCIA KIT FERSA	POSICIÓN	TIPO DE EJE	ESPACIADOR FERSA	SET DE RODAMIENTOS EXTERNOS FERSA	SET DE RODAMIENTOS INTERNOS FERSA
<b>FWRK FF 005</b>	Dirección	<b>Eje FF</b> 12,000lbs	CAE FF	<b>F 15528</b> SET 428	<b>F 15529</b> SET 427
<b>FWRK FL 005</b>	Dirección	<b>Eje FL</b> 16,000-20,000lbs	CAE FL	<b>F 15530</b> SET 446	<b>F 15531</b> SET 445
<b>FWRK R 005</b>	Motor	<b>Eje R</b>	CAE R	<b>F 15532</b> SET 430	<b>F 15533</b> SET 429
<b>FWRK TN 005</b>	Trailer	<b>Eje TN</b>	CAE TN	<b>F 15529</b> SET 427	<b>F 15534</b> SET 431
<b>FWRK TP 005</b>	Trailer	<b>Eje TP</b>	CAE TP	<b>F 15535</b> SET 432	<b>F 15535</b> SET 432

## TUERCA DEL EJE



REFERENCIA FERSA	POSICIÓN	TIPO DE EJE	STEMCO	MERITOR	REV HD
<b>KRTU-146</b>	Dirección	<b>Eje FF</b> 12,000lbs	448-4836	MER614836	RL-S01
<b>KRTU-147</b>	Dirección	<b>Eje FL</b> 16,000-20,000lbs	448-4837	MER614837	RL-S02
<b>KRTU-148</b>	Motor	<b>Eje R</b>	449-4973	MER614973	RL-D02
<b>KRTU-149</b>	Trailer	<b>Eje TN</b>	447-4743	MER614743	RL-T03
<b>KRTU-150</b>	Trailer	<b>Eje TP</b>	447-4723	MER614723	RL-T04

## TAPACUBOS



REFERENCIA FERSA	POSICIÓN	TIPO DE EJE
<b>KRTU-157</b>	Aceite de dirección	RHO-S01
<b>KRTU-158</b>	Aceite de dirección TN	RHO-T03
<b>KRTU-159</b>	Aceite de dirección TP	RHO-T04
<b>KRTU-160</b>	Grasa Trailer TN	RGH-T03
<b>KRTU-161</b>	Grasa Trailer TP	RHG-T04
<b>KRTU-162</b>	Trailer PSI Aceite TN	RHO-T03PSI
<b>KRTU-163</b>	Trailer PSI Aceite TP	RHO-T04PSI
<b>KRTU-164</b>	Trailer PSI Grasa Aceite TN	RGH-T03PSI
<b>KRTU-165</b>	Trailer PSI Grasa Aceite TP	RHG-T04PSI

## RETENES

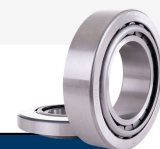


REFERENCIA FERSA	REFERENCIA CRUZADA
KRRE-321	RM-S01
KRRE-322	RM-D02
KRRE-323	RM-T03
KRRE-324	RM-T04
KRRE-325	RM-S05
KRRE-321 NAT	370001A
KRRE-322 NAT	370048A
KRRE-323 NAT	370003A
KRRE-324 NAT	370025A
KRRE-325 NAT	370065A
KRRE-321 SKF	35066
KRRE-322 SKF	43764
KRRE-323 SKF	47697
KRRE-324 SKF	46305
KRRE-325 SKF	42613



# Gama para camión americano

## RODAMIENTOS CONVENCIONALES



SET TIMKEN	REFERENCIA FERSA	POSICIÓN
SET 401	<b>580/572</b>	Eje motriz R - Exterior
SET 402	<b>582/572</b>	Eje motriz R - Exterior - Mack
SET 403	<b>594 A/592 A</b>	Eje motriz R - Interior
SET 404	<b>598 A/592 A</b>	Eje motriz R - Interior - Mack
SET 405	<b>663/653</b>	Eje interior del trailer y eje motriz trasero/exterior del trailer
SET 406	<b>3782/3720</b>	Eje de dirección FF - Exterior
SET 407	<b>28682/28622</b>	Eje trasero - Interior y Eje delantero - Exterior
SET 408	<b>39590/39520</b>	Eje motriz L - Exterior
SET 409	<b>45280/45220</b>	Eje de dirección delantero - Exterior - Mack
SET 410	<b>45284/45220</b>	Eje de dirección delantero - Interior
SET 411	<b>47686/47620</b>	Eje motriz L - Interior
SET 412	<b>HM 212047/11</b>	Eje de Dirección FF - Interior y Eje de Trailer N - Exterior
SET 413	<b>HM 212049/11</b>	Eje de Dirección FF - Interior y Trailer N - Exterior
SET 414	<b>HM 218248/10</b>	Eje N Trailer - Interior
SET 415	<b>HM 518445/10</b>	Eje P Trailer - Interior y exterior
SET 416	<b>45291/45220</b>	Eje Trailer
SET 417	<b>47890/47820</b>	Eje Trailer
SET 418	<b>H 715334/11</b>	Eje de dirección delantero - Interior
SET 419	<b>H 715343/11</b>	Eje de dirección delantero - Interior
SET 420	<b>H 715345/11</b>	Eje de dirección delantero - Interior
SET 421	<b>HM 516449 A/10</b>	Eje trasero - Interior - Mack
SET 422	<b>HM 516449 C/10</b>	Eje trasero - Interior - Mack
SET 423	<b>6461 A/6420</b>	Eje de dirección FL - Interior
SET 424	<b>555 S/552 A</b>	Eje de dirección FL - Exterior
SET 425	<b>567/563</b>	Eje de dirección delantero/Eje Trailer - Interior y Eje trasero - Exterior - Mack
SET 426	<b>47679/47620</b>	Eje trasero - Exterior - Mack

## MEDIO SOPORTE / RODAMIENTOS DE TOLERANCIA RESTRINGIDA

SET TIMKEN	REFERENCIA FERSA	POSICIÓN
SET 427	<b>F 15529</b>	Dirección FF - Rodamiento interior y Trailer TN Rodamiento exterior RT*
SET 428	<b>F 15528</b>	Dirección FF RT* Rodamiento exterior
SET 429	<b>F 15533</b>	Rodamiento exterior motriz RT*
SET 430	<b>F 15532</b>	Rodamiento interior motriz RT*
SET 431	<b>F 15534</b>	Trailer TN RT* Rodamiento interior
SET 432	<b>F 15535</b>	Trailer TP RT* Rodamiento interior/exterior
SET 445	<b>F 15531</b>	Dirección FL RT* Rodamiento interior
SET 446	<b>F 15530</b>	Dirección FL RT* Rodamiento exterior



**FERSA**  
HEAVY - DUTY



España | Austria | China | India | EEUU | Brasil | México | Colombia  
Chile | Bolivia | Argentina | Países Bajos | Australia | Kenia

[fersa.com](https://fersa.com)